

PLAN DE PREVENCIÓN, PREPARACIÓN Y RESPUESTA ANTE EMERGENCIAS

*PROCEDIMIENTO OPERATIVO NORMALIZADO
EN CASO DE EVACUACIÓN*





OBJETIVO

Determinar las acciones generales y específicas a ejecutar en caso de evacuación.



ACCIONES

- Al escuchar la alarma desconecte todos los aparatos eléctricos y suspenda toda actividad.
- Conserve y difunda la calma.
- Salga inmediatamente, no se devuelva por ningún motivo, evite tumultos.
- Atienda y cumpla estrictamente las órdenes de los brigadistas.
- No grite, ni produzca ruidos, ni comentarios innecesarios.





ACCIONES

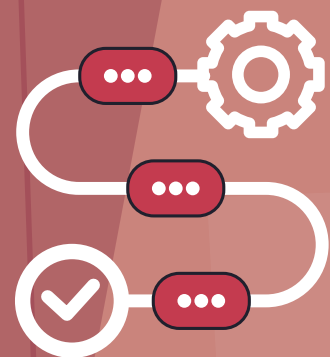
- Siga la ruta principal demarcada en el plano de evacuación, siga las flechas colocadas en la ruta o la ruta que señalen los brigadistas, sin correr, pero salga lo antes posible.
- Utilice siempre las escaleras.
- Diríjase al punto de encuentro.
- Si cae un compañero durante la evacuación, retírese de la ruta de evacuación para no obstruir, notifique a uno de los brigadistas.
- Continúe con la ruta de evacuación y no se detenga.





ACCIONES

- Si falta algún compañero, notifique a los brigadistas.
- Espere allí hasta que los brigadistas indiquen que la situación de emergencia presentada ha sido controlada y es seguro retornar a los lugares de trabajo.



PROCESO DE EVACUACIÓN

- Comprende todas las acciones necesarias para detectar la presencia de un evento que amenace la integridad de los ocupantes, comunicarles oportunamente la decisión de abandonar las instalaciones y facilitar su rápido traslado hasta un lugar que se considere seguro, desplazándose a través de lugares también seguros.

SALIDA



⚠️ **PRIMERA FASE** **DETECCIÓN DEL PELIGRO**

Tiempo transcurrido desde que se origina el peligro hasta que alguien lo reconoce.

El tiempo depende de:

- Clase de riesgo.
- Medios de detección posible.
- Uso de la edificación.
- Día y hora del evento.





2

SEGUNDA FASE ALARMA

Tiempo transcurrido desde que se conoce el peligro hasta que se toma la decisión de evacuar y se comunica esta decisión a la comunidad.

El tiempo depende de:

- **Sistema de Alarma:** Se sugiere que la institución utilice un sistema de alarma sonora (SIRENA), el cual al ser activado indicará orden de evacuación, en caso de inconvenientes con el sistema de alarma previsto, podrá utilizarse el sistema de perifoneo de voz en cada uno de los sitios.

SALIDA

3 TERCERA FASE PREPARACIÓN PARA LA SALIDA

Tiempo transcurrido desde que se comunica la decisión de evacuar hasta que empieza a salir la primera persona.

El tiempo depende de:

- Planificación.
- Entrenamiento.
- Verificar quienes y cuántas personas
- Disminuir nuevos riesgos.
- Proteger valores (si es posible).
- Recordar lugar de reunión final (puntos de encuentros).





4 CUARTA FASE **SALIDA DEL PERSONAL**

Tiempo transcurrido desde que empieza a salir la primera persona hasta que sale la última, a un lugar seguro.

El tiempo depende de:

- Distancia a recorrer.
- Número de personas a evacuar.
- Capacidad de las vías.
- Limitantes de riesgos.

SALIDA



El tiempo depende de la planificación y el entrenamiento. Se deben tener en cuenta los siguientes

DETERMINACIÓN DE LA OCUPACIÓN

Carga ocupacional:

- El Plan de evacuación debe corresponder a las máximas exigencias de ocupación de las instalaciones, para lo cual se anularon las diferentes alternativas para el edificio.

Carga ocupacional fija:

- Corresponde a la totalidad de ocupantes permanentes en las instalaciones, generalmente representados por los empleados de las dependencias ocupantes del edificio.



DETERMINACIÓN DE LA OCUPACIÓN

Carga Ocupacional flotante:

- Corresponde al personal que visita las instalaciones.

Carga Total:

- Corresponde a la cantidad de personas que podrían encontrarse en determinado momento en horas "pico" o de máxima ocupación, generalmente representados por los ocupantes fijos, más la población flotante (visitantes).

